

Premio del Diamante 2011



Ramales de conexión AVE Madrid-Sevilla
Trabajo realizado por Taladraxa

Introducción



- Trabajo: Ramales de conexión AVE Madrid-Sevilla

- Descripción:

La empresa AZVI, S.A. necesitaba demoler parte de dos muros de 1100 mm. de espesor, incluyendo las zapatas, para la ampliación de un paso inferior.

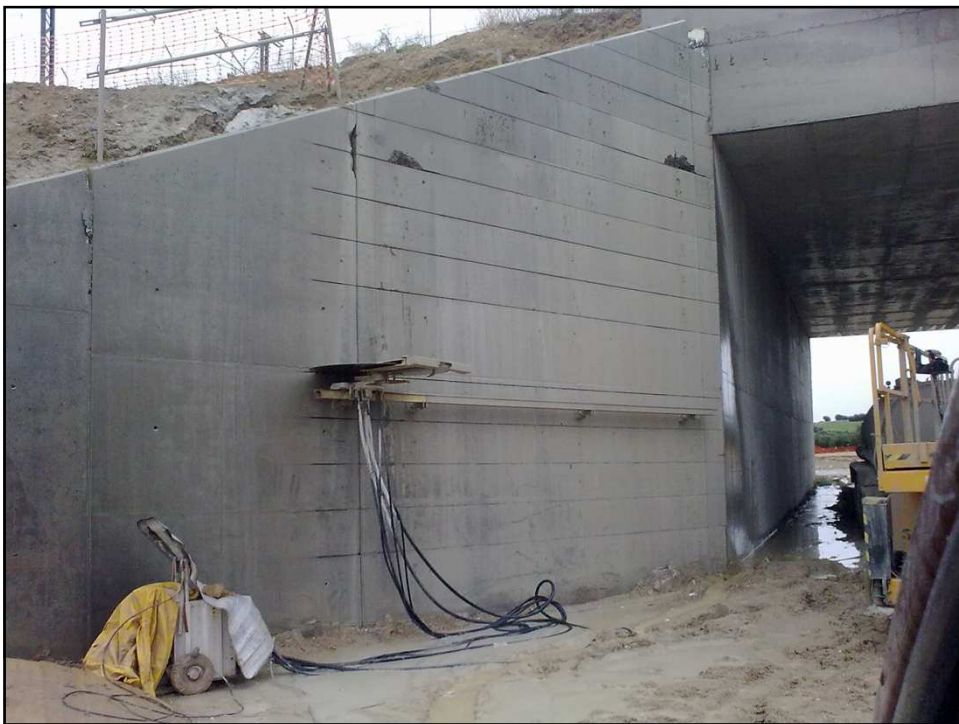
La vía está en servicio, por lo que tuvieron que ejecutar un pantalla de micropilotes para sujetar la tierra, esta circunstancia no permite una demolición convencional.

El corte con hilo tampoco era viable, ya que no tenía acceso para el paso del mismo y las poleas de profundidad chocarían con el muro de micropilote.

Como solución optamos por dividir el muro en dos, transversalmente.

Para evitar el sobre-corte hicimos en corte vertical a 50 cm ya que la realización de taladros retrasaría mucho la demolición.

- Fecha de inicio: Diciembre de 2010
- Fecha de finalización: Diciembre de 2010
- Lugar: Torrejón de Velasco



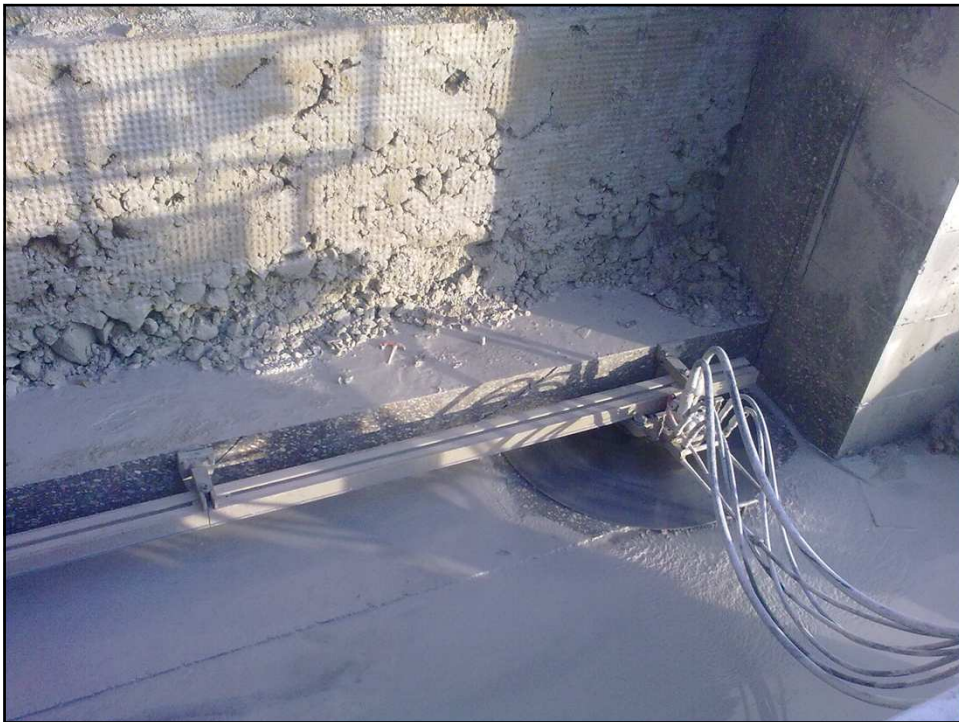
Premio del Diamante 2011

Málaga, 30 de junio de 2011



Premio del Diamante 2011

Málaga, 30 de junio de 2011



Premio del Diamante 2011

Málaga, 30 de junio de 2011



Premio del Diamante 2011

Málaga, 30 de junio de 2011



Equipos empleados



- Trabajo: Ramales de conexión AVE Madrid-Sevilla
- Equipos:
Se usaron dos sierras murales con discos de diámetro 800 mm y 1200 mm para el corte de zapata y cuatro perforadoras con diámetros 150 mm y brocas de 1500 mm de longitud.

AEDT - Premio del Diamante 2011 - Málaga, 30 de junio de 2011 - Más información en: www.aedt.es/premio2011

Agradecimientos



TALADRAXA, S.L.U.

C/ Arroyo el Buho s/n
29749 Almayate, Málaga - Andalucía

Tel.: 952 556 408
E-mail: info@taladraxa.es
Web: www.taladraxa.es

AEDT - Premio del Diamante 2011 - Málaga, 30 de junio de 2011 - Más información en: www.aedt.es/premio2011

